

RAPPORT D'ACTIVITÉS

Avril 2026

Renov'Energie · www.renovenergie.be



Une plateforme locale de rénovation énergétique

- Initiative de 20 communes (**Conférence des Élus Hesbaye-Meuse-Condruz**)
- Financée par la **Région Wallonne** pour 3 ans, depuis septembre 2025.
- Opérationnalisée par **le GAL Condruzes**



CONTEXTE — Objectifs 2050 — Plan Wallon de Rénovation Énergétique des Bâtiments

**DÉCARBONATION
PROGRESSIVE DU
CHAUFFAGE**

**OBLIGATION
GRADUELLE DE
PERFORMANCE**

Notre mission : Lever les freins à la rénovation

Séances d'informations



5 bonnes raisons d'isoler



Réduire ses factures énergétiques



Améliorer son confort



Prendre soin de sa santé

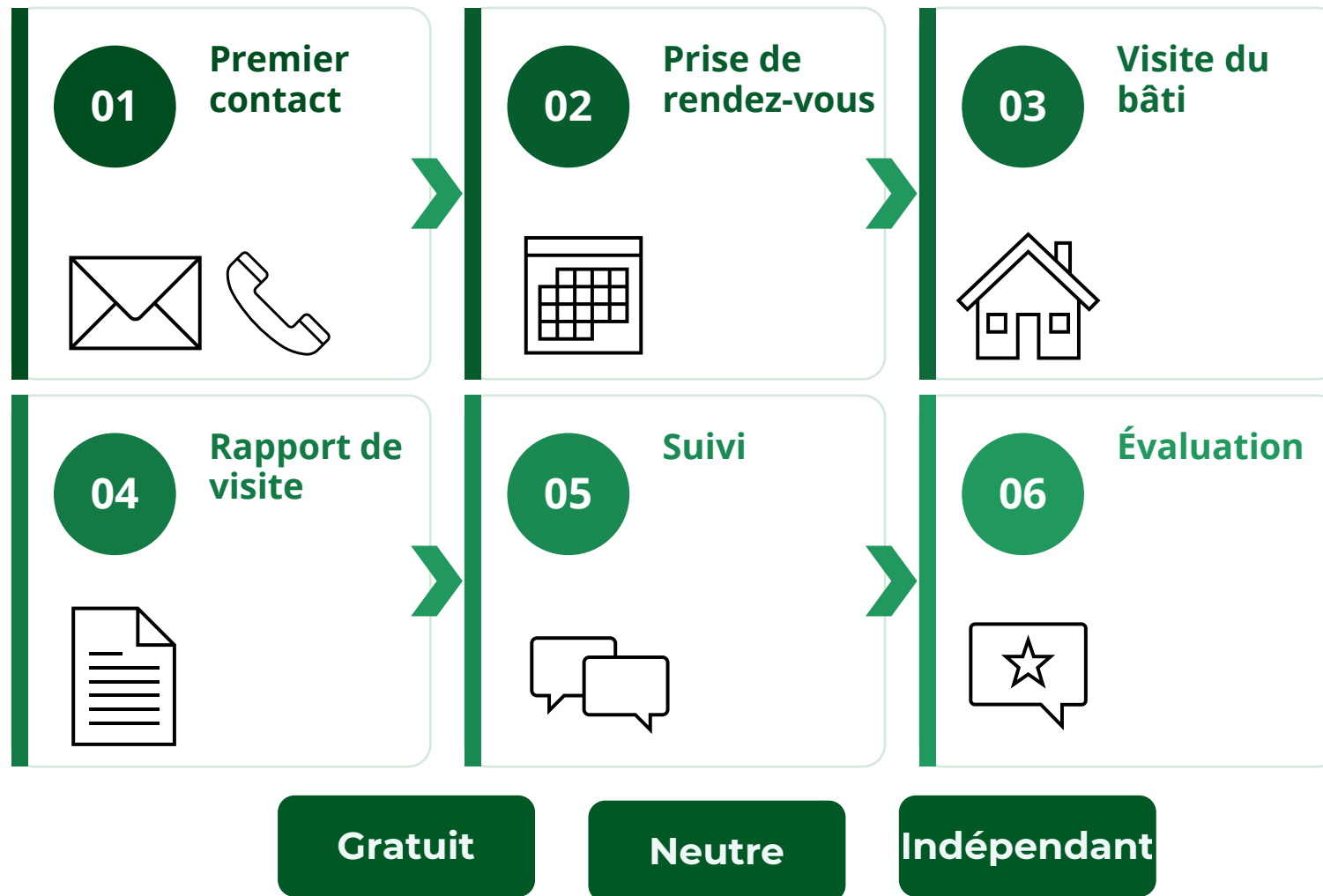


Protéger l'environnement



Plus-value immobilière

Le parcours du candidat rénovateur



« Votre visite et vos explications m'ont permis d'avoir une vision plus claire de l'ordre de priorité des travaux. »

— CR 177

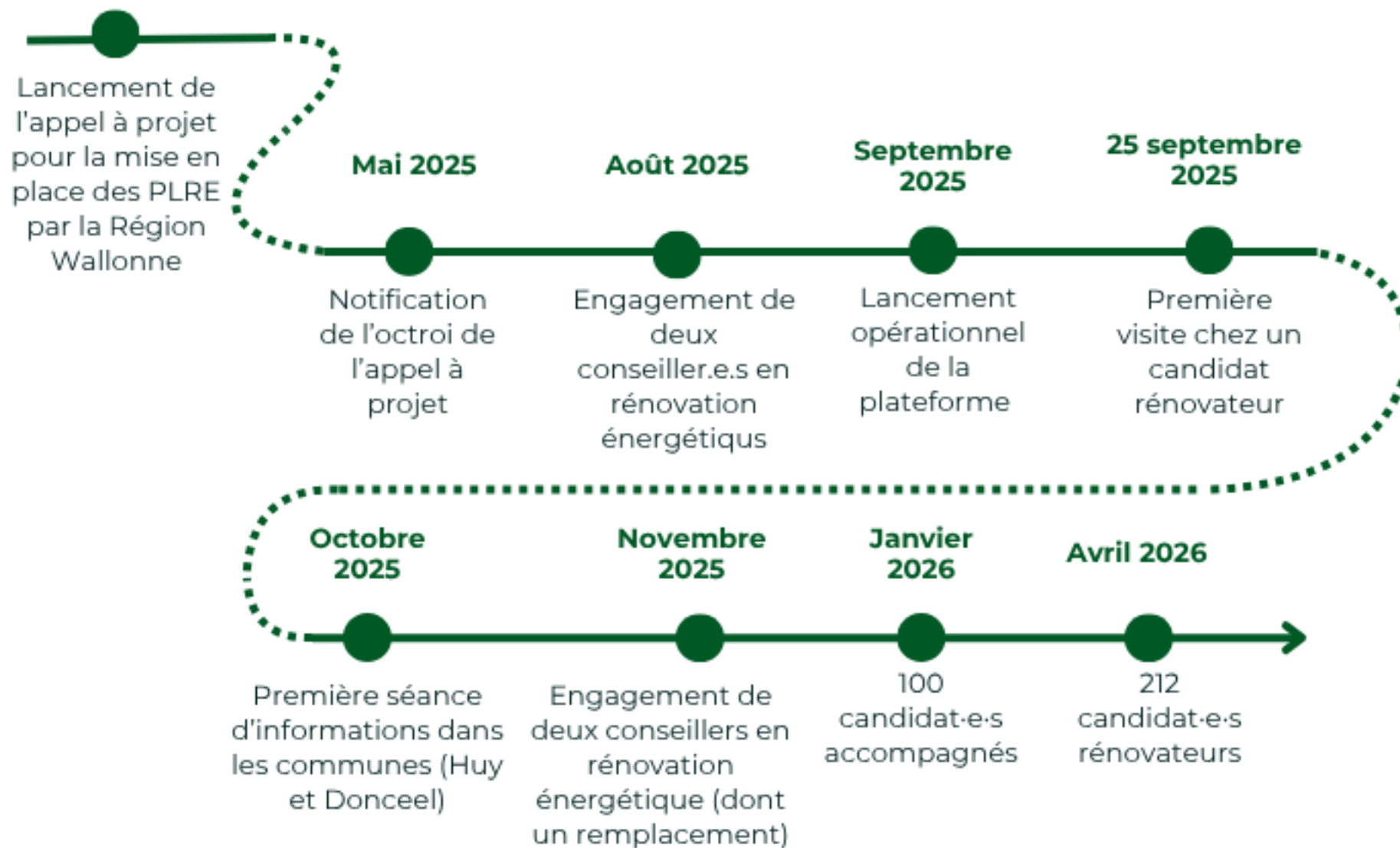
« Je vous remercie pour ce rapport très complet que j'ai pris le temps de parcourir, il comprend toutes les infos dont nous avons besoin pour établir le plan de travaux sur les 10 ou 15 prochaines années. »

— CR 159

« Merci pour votre rapport, ça va m'aider beaucoup pour faire les rénovations. »

— CR 41

Un succès rapide



20 communes partenaires d'initiative

20

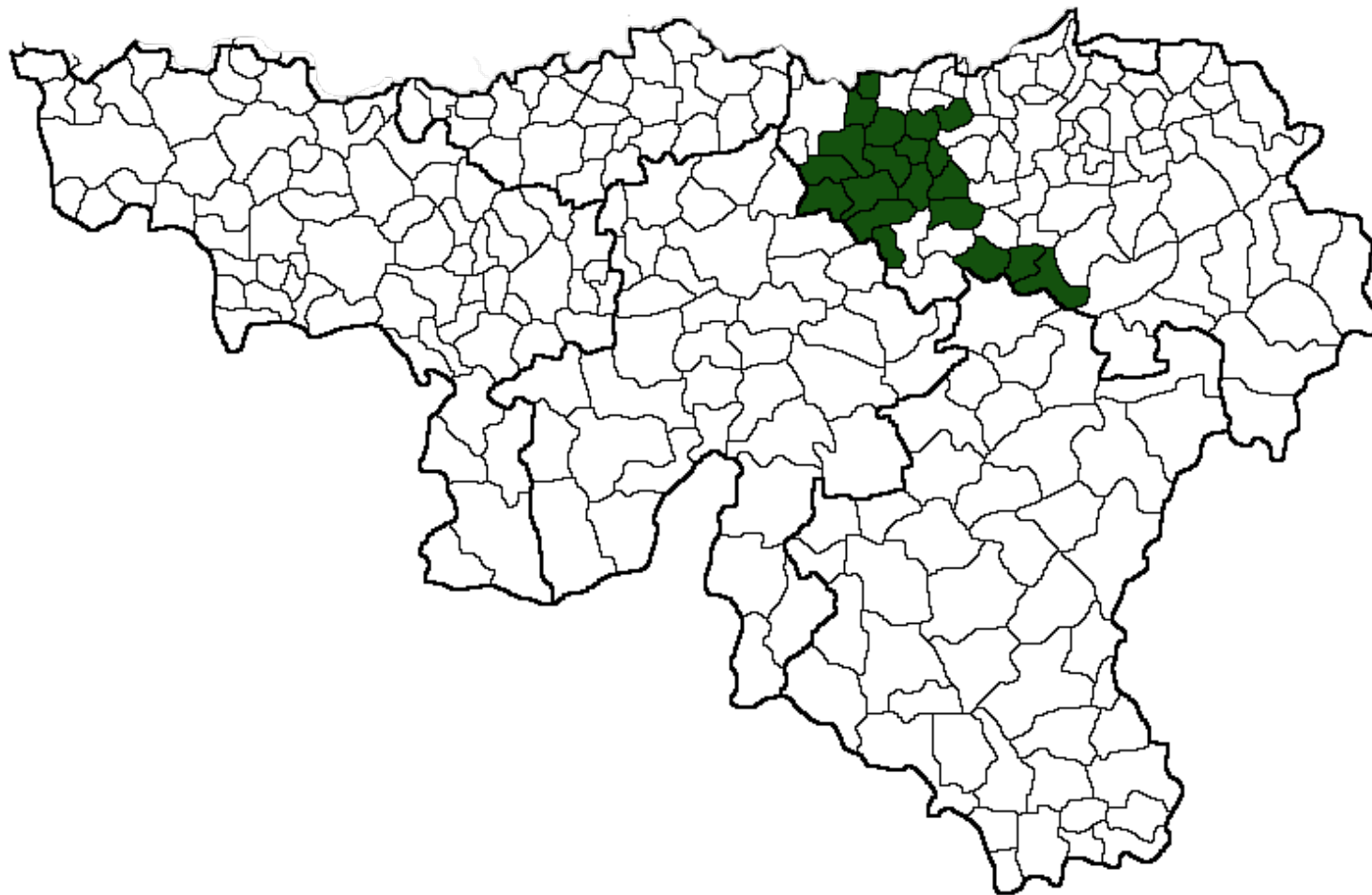
Communes de Wallonie

640 km²

Superficie du territoire

55 235

Ménages



Chiffres clés — 6 mois d'activité



19

Soirées de présentation



390

Ménages
ayant marqué leur intérêt



141

Visites réalisées
(7 / semaine en moyenne)



650 000 €

Travaux devisés

137
QUICKSCAN

30

Nouveaux dossiers
en moyenne par mois



~250

Candidat·e·s accompagnés
avant septembre

Profil des candidat·e·s rénovateur·rice·s

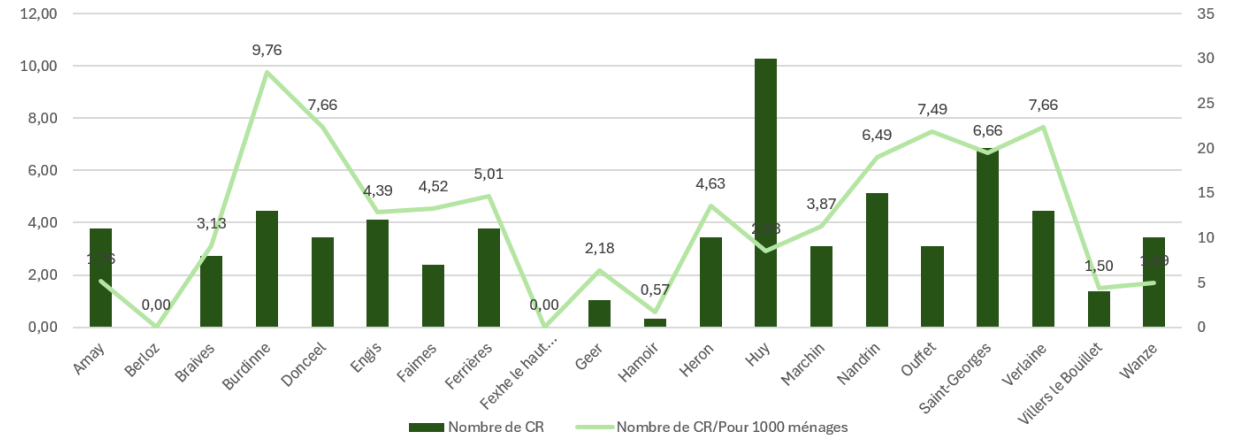
Répartition des prises de contact par commune

- Huy concentre la majorité des contacts ; les communes sans présentation génèrent peu de candidatures — l'adoption suit la communication locale.
- Rapportés à la population : **Burdinne, Donceel, Ouffet et Verlaine** en tête

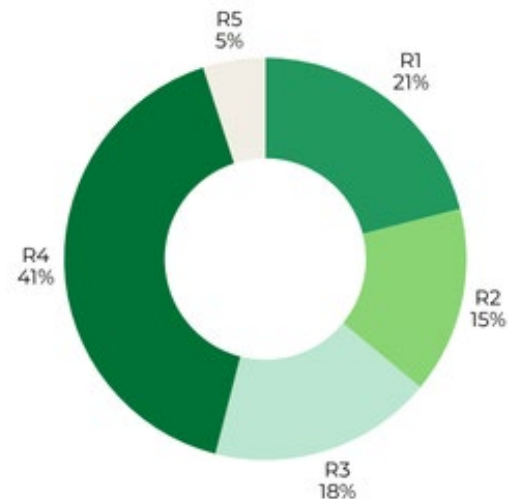
Catégorie de revenus

- 36 %** des CR relèvent des catégories R1-R2 (revenus imposables inférieurs à 38 000 €) ; **46 %** appartiennent à la catégorie R4 et R5.
- La part des ménages R1-R2 dépasse leur poids estimé sur le territoire (environ 1 ménage sur 5, STATBEL).

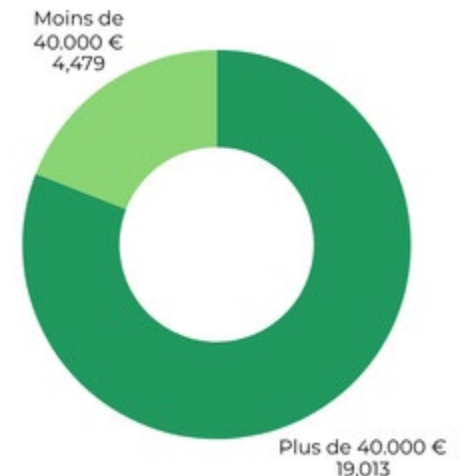
Cumul des nouveaux candidats rénovateurs



Répartition des CR par catégorie de revenus

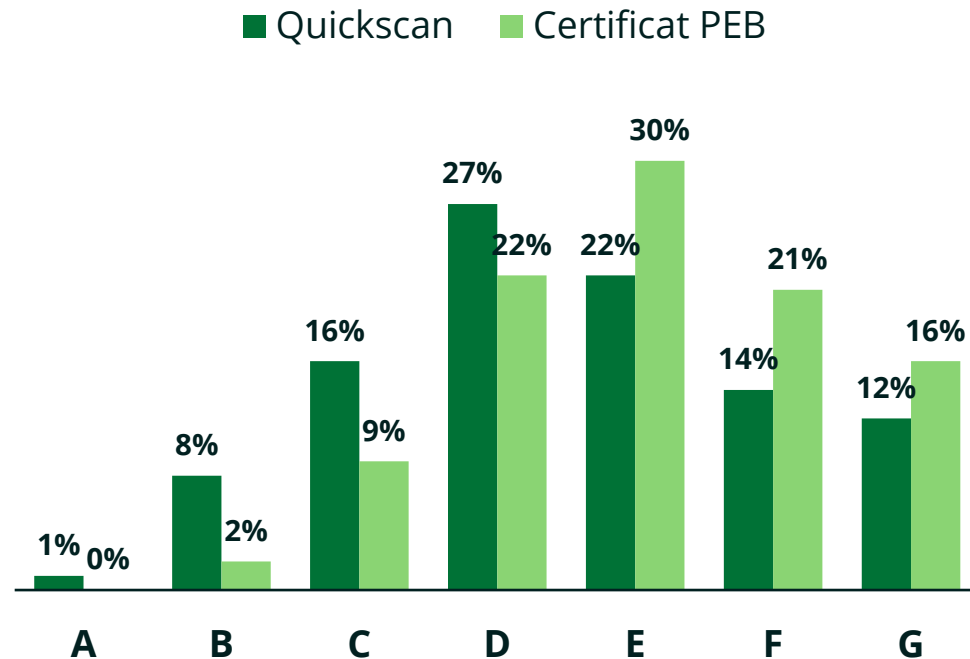


Montant des revenus nets imposables (déclaration fiscale commune des ménages sur le territoire Renov'Energie - STATBEL)



Logements analysés — labels énergétiques

Répartition par label (%) — Quickscan vs PEB



137 Quickscans réalisés

56 PEB existants compilés

- **50 % des CR — labels D-E** : trajectoire déjà entamée, conseils ciblés sur 2-3 pistes prioritaires.
- **Environ 25 % — labels F-G** : rénovation profonde, évaluation complète du bâti (toiture, murs, sols, chauffage, châssis).
- **Environ 25 % — labels A-C** : validation d'un travail déjà identifié ou analyse d'un devis.

Le Quickscan tend à relever le label ; certains PEB ne sont pas actualisés après travaux.

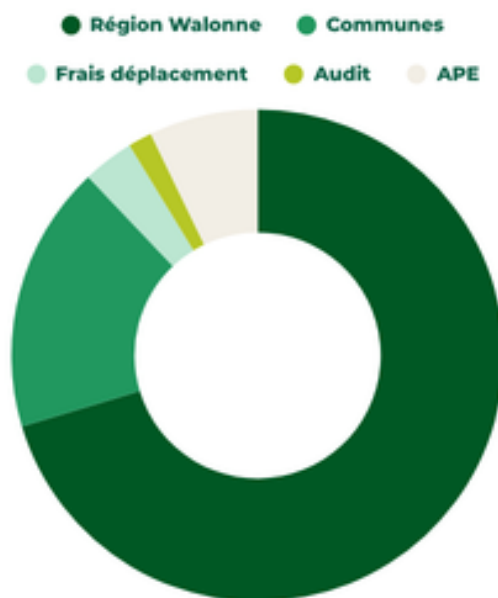
Budget — Bilan financier

- **Accompagnement gratuit**

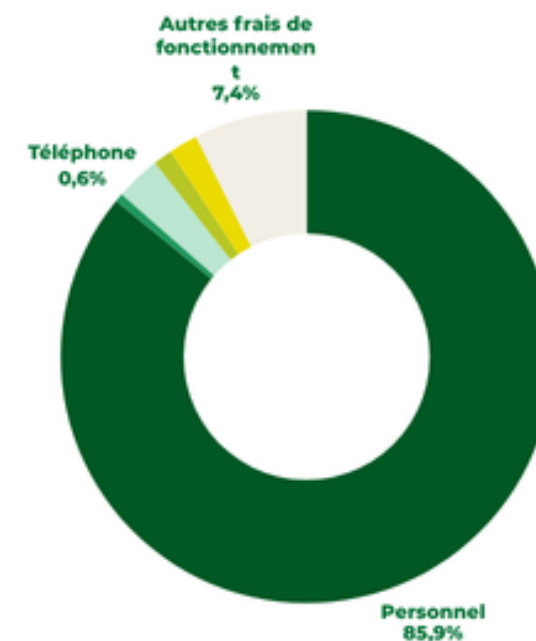
→ Participation forfaitaire de **20 €** à la visite — contribution symbolique couvrant en partie les frais de déplacement, pour garantir l'accessibilité.

- Principales dépenses : **frais de personnel (3,6 ETP)**, matériel technique et informatique, communication, support informatique (Office, Odo) et déplacements.
- Depuis avril : élargissement de l'offre avec des **audits logement** (tarif adapté à la catégorie de revenus).
- Recettes quasi exclusivement issues des **subsides publics** → enjeu de pérennisation financière à moyen et long terme.

Répartition des recettes



Répartition des dépenses



Notre équipe

Renov'Energie, c'est une équipe d'experts en rénovation : **architecte · ingénieur · auditeur énergétique · chauffagiste.**

Simon Louviaux

simon.louviaux@renovenergie.be

« Heureux d'avoir rejoint un projet à l'écoute des citoyen·ne·s et utile pour la société, et de continuer à sensibiliser à la décarbonation. »

Stephan Vis

stephan.vis@renovenergie.be

« Lever les freins à la rénovation est notre leitmotiv : m'adapter aux besoins de chacun, analyser, proposer, prioriser. »

Méloé Burnet

meloe.burnet@renovenergie.be

« J'apprécie d'accompagner les candidat·e·s : comprendre leurs projets et rechercher avec eux les solutions les plus pertinentes. »

Adrien Lorenzi

adrien.lorenzi@renovenergie.be

« Le contact de première ligne me permet de structurer et de mettre en place des outils pour optimiser notre méthodologie au quotidien. »

Perspectives

Consolider le fonctionnement de la plateforme Renov'Energie

S'adapter à l'évolution du contexte régional

Renforcer la visibilité

Renforcer les synergies avec les acteurs de l'accompagnement

Poursuivre les accompagnements

Anticiper la pérennisation du service